

Sh'ma 1= A+B, Sh'ma 2= C

A

Sh'ma ji-sra - el A-do - naj e-lo - hej-no A-do - naj e - chad

Eriq/Salomon - solo

on cue

B

poco cantabile, lungt,,, rubata,,, ca. 60 BPM

ve a - haf - ta - a e - et a - do - naj - e - lo - hej - cha be - chol nav she cha - a o ve chol me o de cha

ve - ha jo - o - o had - va - ri - im ha - e - le a -

sher a - no - chi - i me - za - ve - cha - a ha - jo - om al - le - va -

vej - cha ve - shi - nan ta - a - am le - ve - nej - cha ve - di - bar - ta - a ba - am

be shif - te - cha be - vej - te - cha ov - lech - te - cha - a - a va - de - rech o - ve -

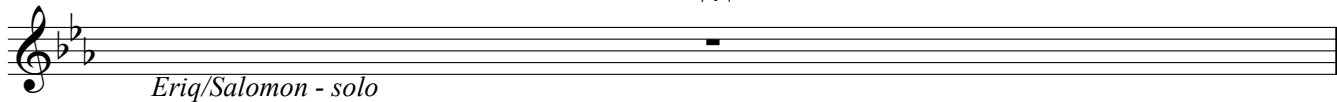
shoch - be - cha - a o - ve - ko - mej - cha ok - shar - tam le - a - at

al ja - de - cha ve - ha - jo le - to - ta - fa - at be - ein ei - nej - cha

ok - tar - ta - a - am al me - zo - zo - ot

bej - tej - cha o - vi - she - a - rej - cha

30



31

C



35



39



43

